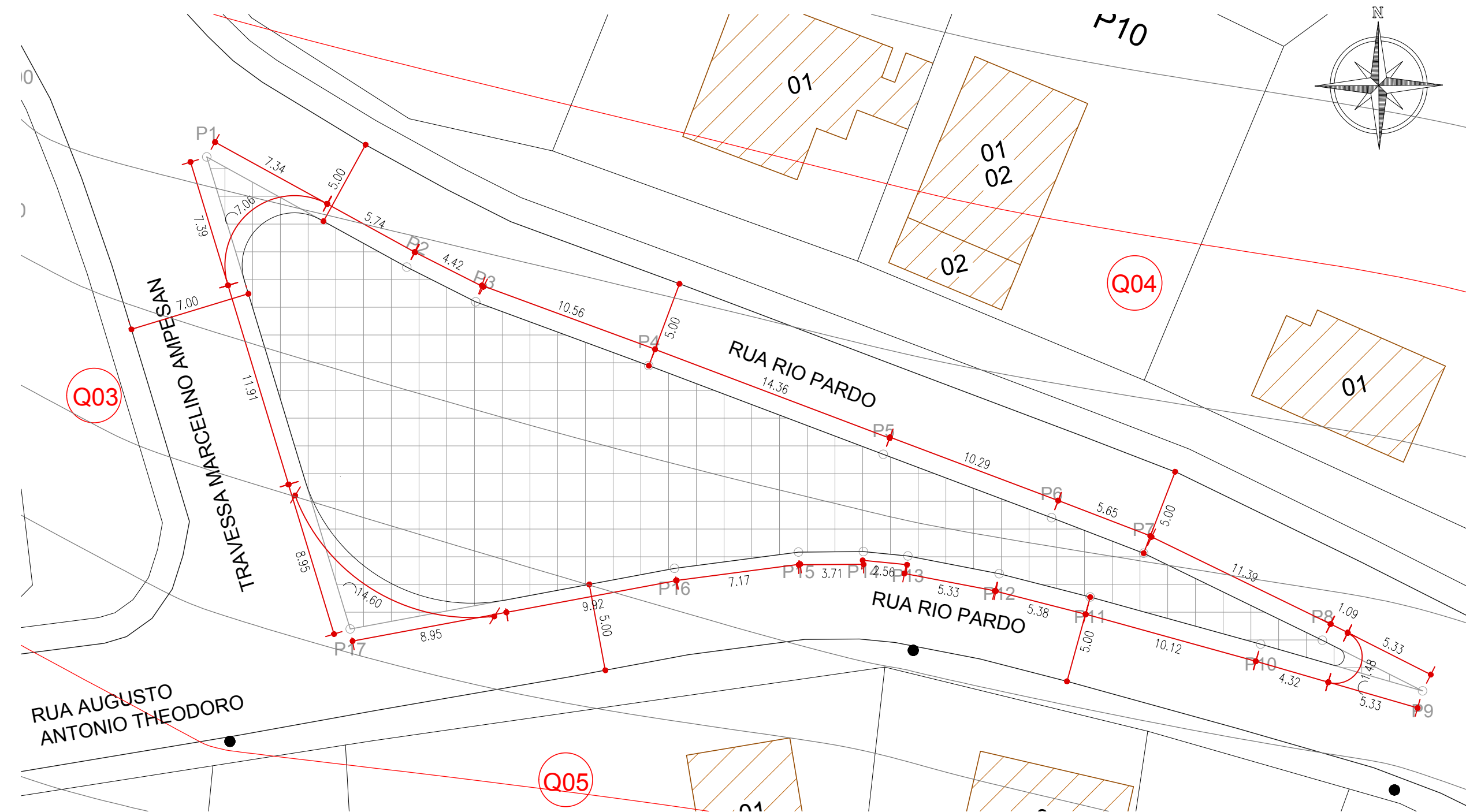




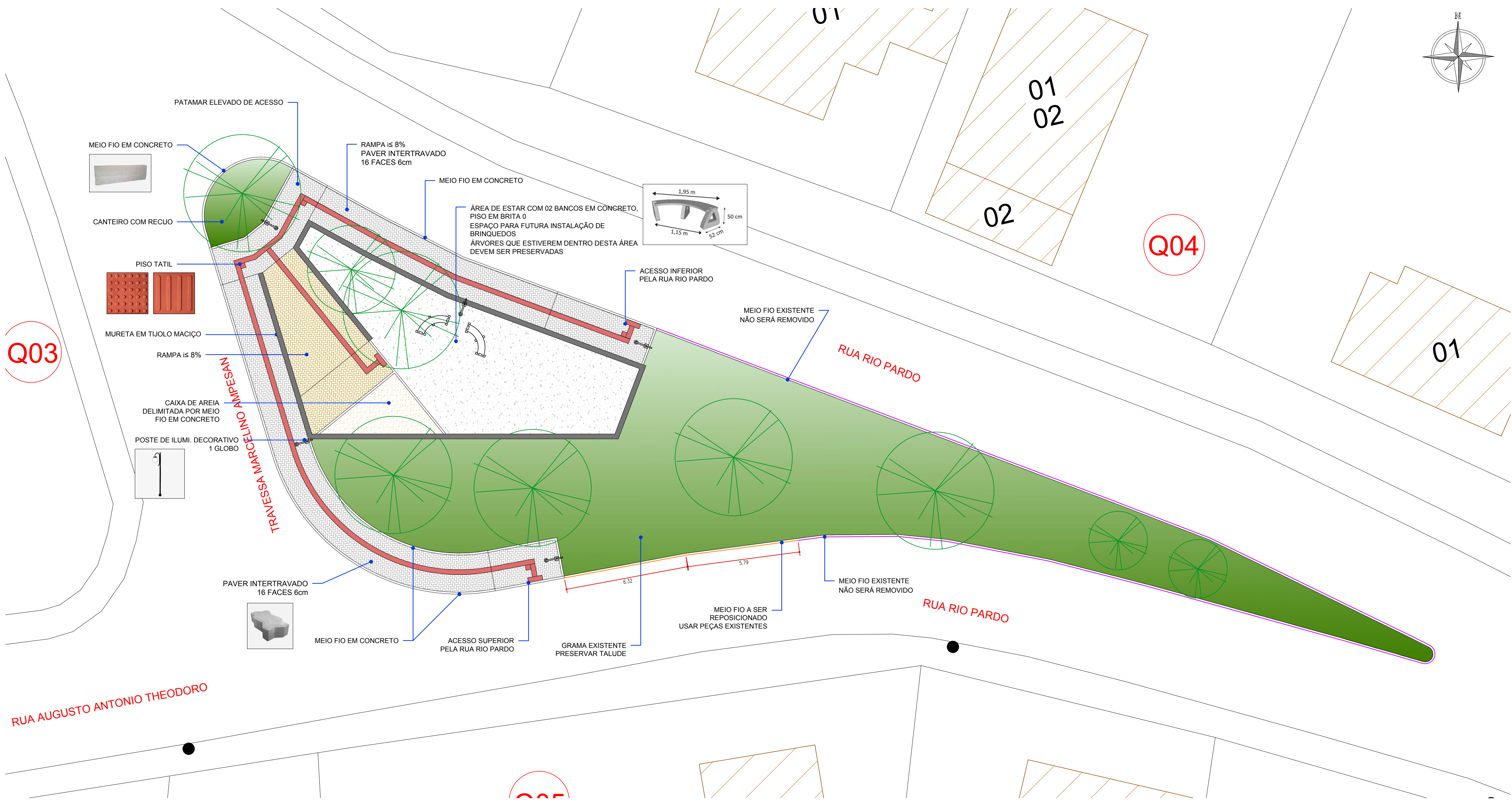
1 LOCALIZAÇÃO
1:2000



2 SITUAÇÃO
1:250 COORDENADAS LOTE

COORDENADAS DOS VÉRTICES - DATUM SIRGAS 2000

DE	LONGITUDE	LATITUDE	PARA	AZIMUTE	DISTÂNCIA
P1	51°46'04.634"W	27°42'18.077"S	P2	118°50'23"	13,08m
P2	51°46'04.217"W	27°42'18.285"S	P3	116°47'59"	4,42m
P3	51°46'04.074"W	27°42'18.350"S	P4	110°12'34"	10,56m
P4	51°46'03.713"W	27°42'18.471"S	P5	110°42'19"	14,36m
P5	51°46'03.224"W	27°42'18.638"S	P6	110°40'35"	10,29m
P6	51°46'02.873"W	27°42'18.758"S	P7	111°05'11"	5,65m
P7	51°46'02.681"W	27°42'18.826"S	P8	115°58'14"	11,39m
P8	51°46'02.308"W	27°42'18.990"S	P9	116°49'24"	6,42m
P9	51°46'02.100"W	27°42'19.085"S	P10	286°05'57"	9,65m
P10	51°46'02.438"W	27°42'18.996"S	P11	285°26'55"	10,12m
P11	51°46'02.793"W	27°42'18.907"S	P12	284°23'53"	5,38m
P12	51°46'02.983"W	27°42'18.862"S	P13	280°58'17"	5,33m
P13	51°46'03.174"W	27°42'18.828"S	P14	275°39'29"	2,56m
P14	51°46'03.267"W	27°42'18.819"S	P15	269°35'54"	3,71m
P15	51°46'03.402"W	27°42'18.819"S	P16	262°29'21"	7,17m
P16	51°46'03.662"W	27°42'18.848"S	P17	259°24'44"	18,88m
P17	51°46'04.340"W	27°42'18.957"S	P1	343°05'27"	28,25m



3 IMPLANTAÇÃO
1:125

ARQUITETA E URBANISTA ANA CAROLINA REFOSCO <small>PROJETO ARQUITETÔNICO, URBANO, INTERIORES E PAISAGISMO</small> <small>ANA CAROLINA REFOSCO - CREA 10.000/2010 - PAIM FILHO/RS</small> <small>PROJETO: 1001/2024-0001 - email: anacarolinarefosco@gmail.com</small>		PREFEITURA MUNICIPAL PAIM FILHO - PROPRIETÁRIO. ANA CAROLINA REFOSCO - RESP. TEC.	
RESP. TÉCNICO	ARQ. ANA CAROLINA REFOSCO <small>CAU A 44889-5</small>	DATA	12/02/24
PROPRIETÁRIO	PREFEITURA MUNICIPAL DE PAIM FILHO	Nº PROJETO	01
ENDEREÇO	PRAÇA ANTONIO RICARDO SOBRINHO - PAIM FILHO/RS	ESCALA	INDICADA
PROJETO	PROJETO URBANO E ARQUITETÔNICO - PRAÇA	PRANCHA	01
PRANCHA	LOCALIZAÇÃO/SITUAÇÃO/IMPLANTAÇÃO		